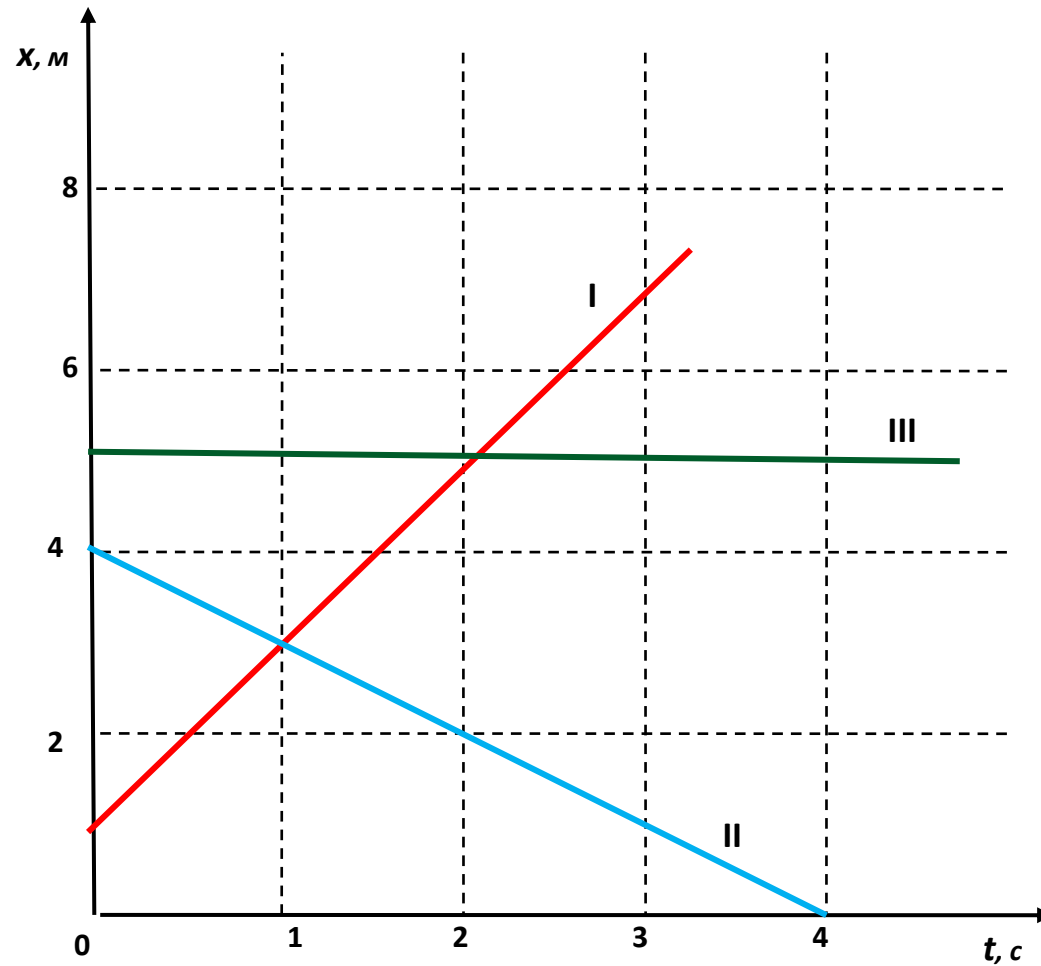


# ***Графики прямолинейного равномерного движения***

МБОУ Школа № 57 г.о. Самара  
Учитель физики Хархалуп Ю.Е

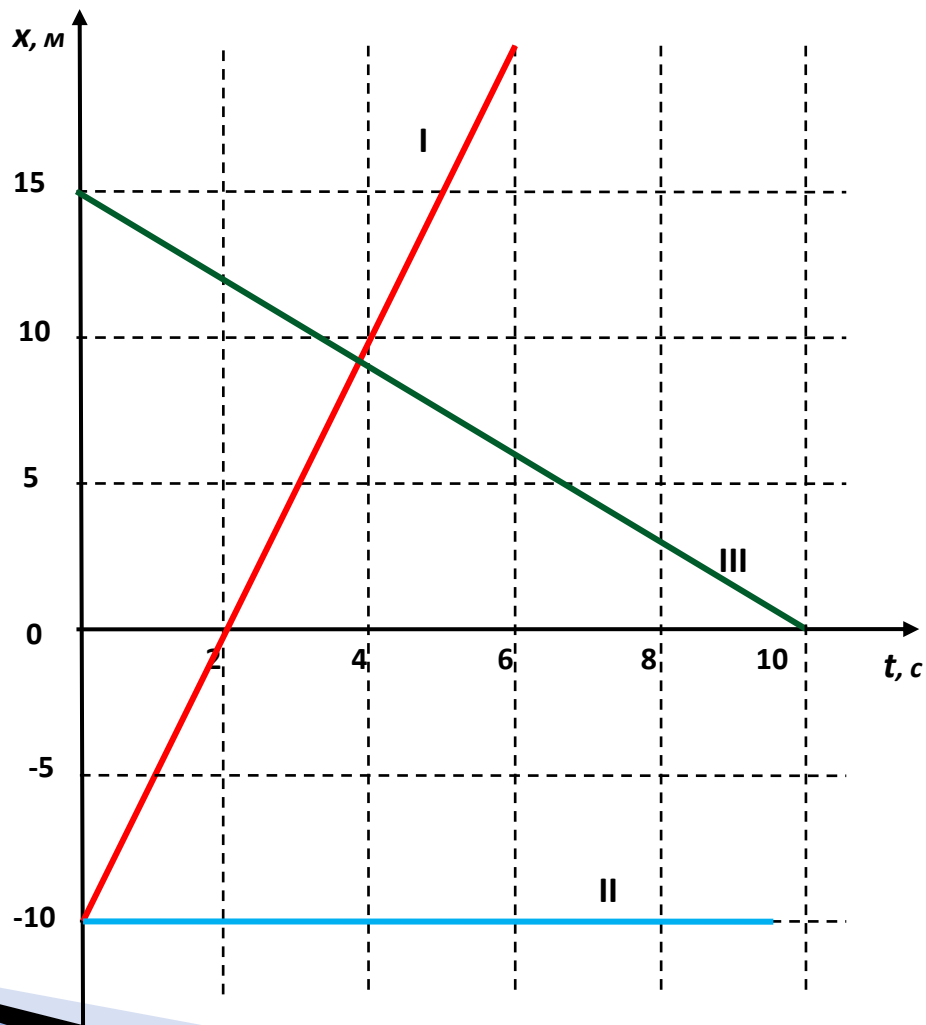
## Задача № 1

Написать уравнения движения тел, графики которых даны на рисунке



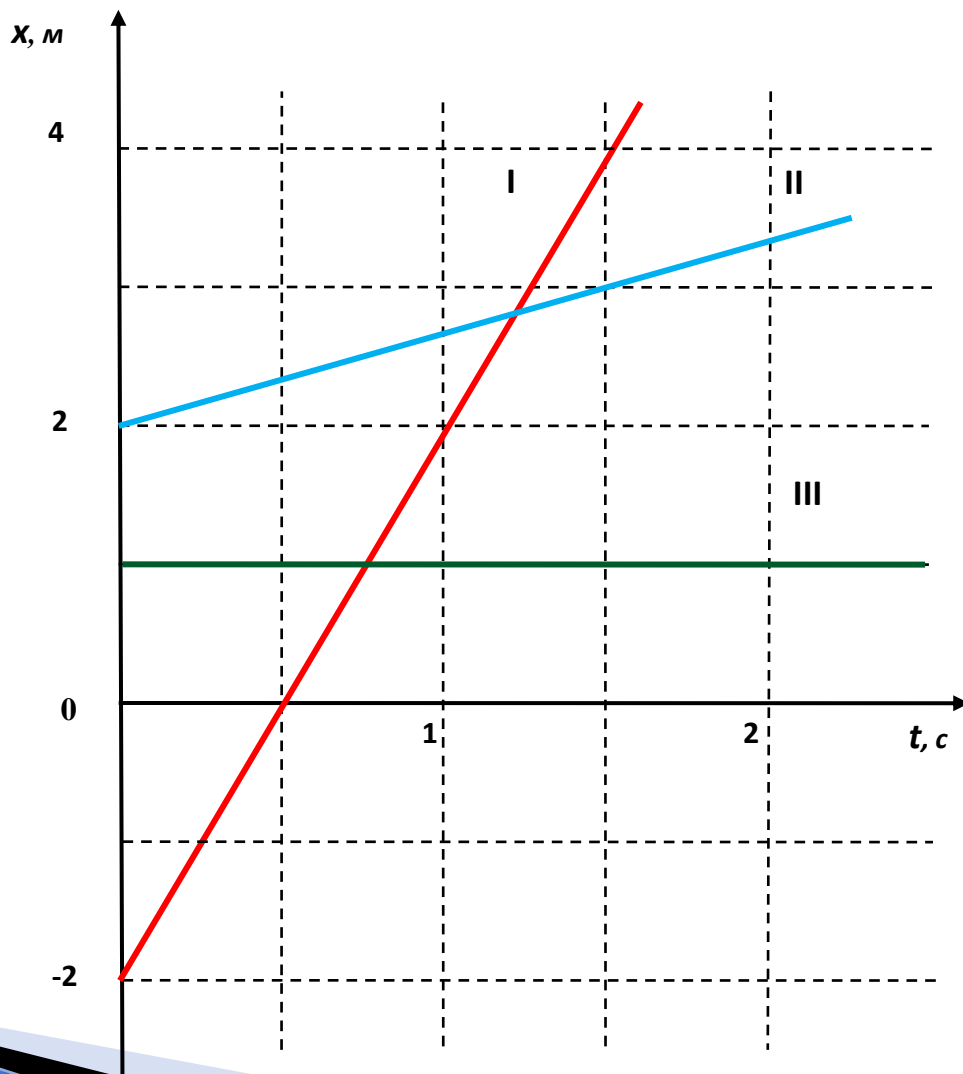
## Задача № 2

Написать уравнения движения тел, графики которых даны на рисунке



### Задача № 3

Написать уравнения движения тел, графики которых даны на рисунке



### **Задача № 4**

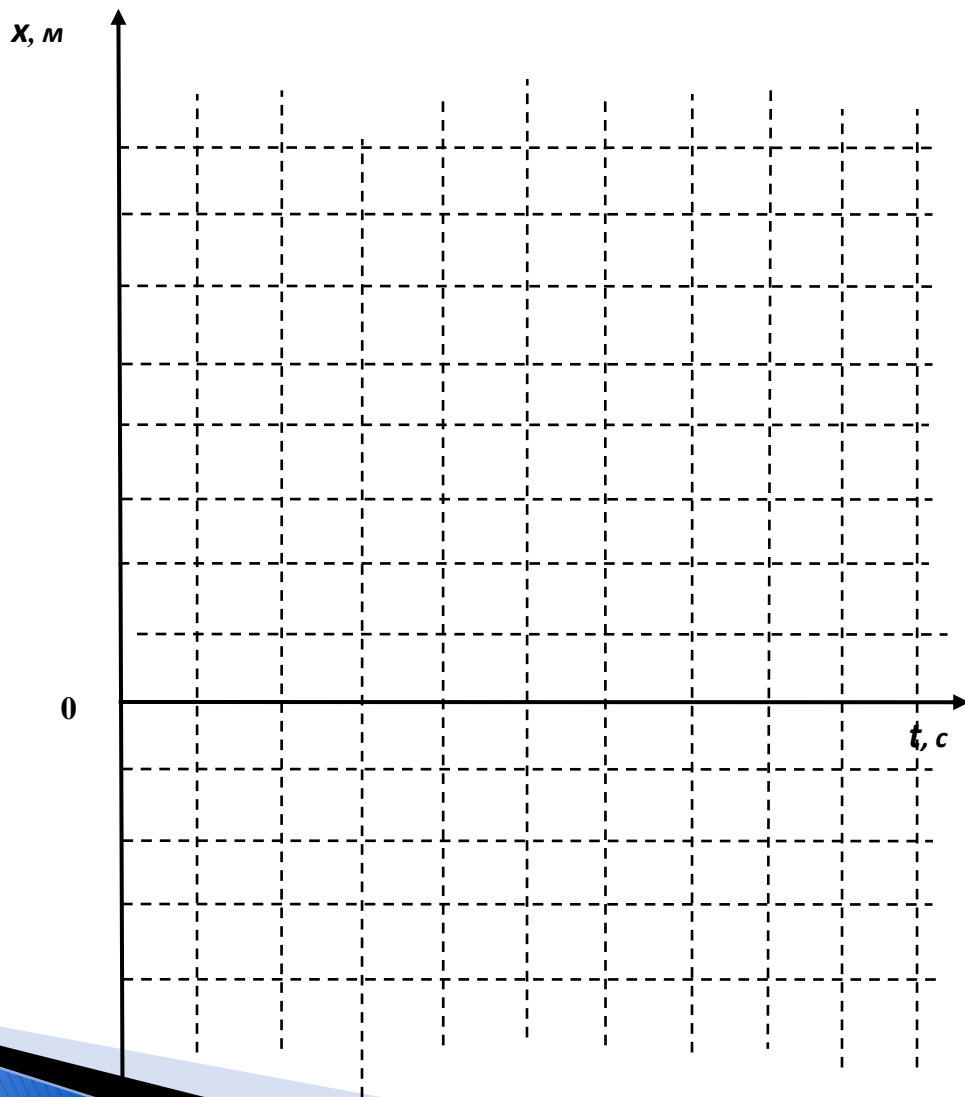
Даны уравнения движения:  $x_1 = 4 + 0,5t$  и  $x_2 = 8 - 2t$ .

Найти место и время встречи тел. Задачу решить графически и аналитически.

### **Задача № 5**

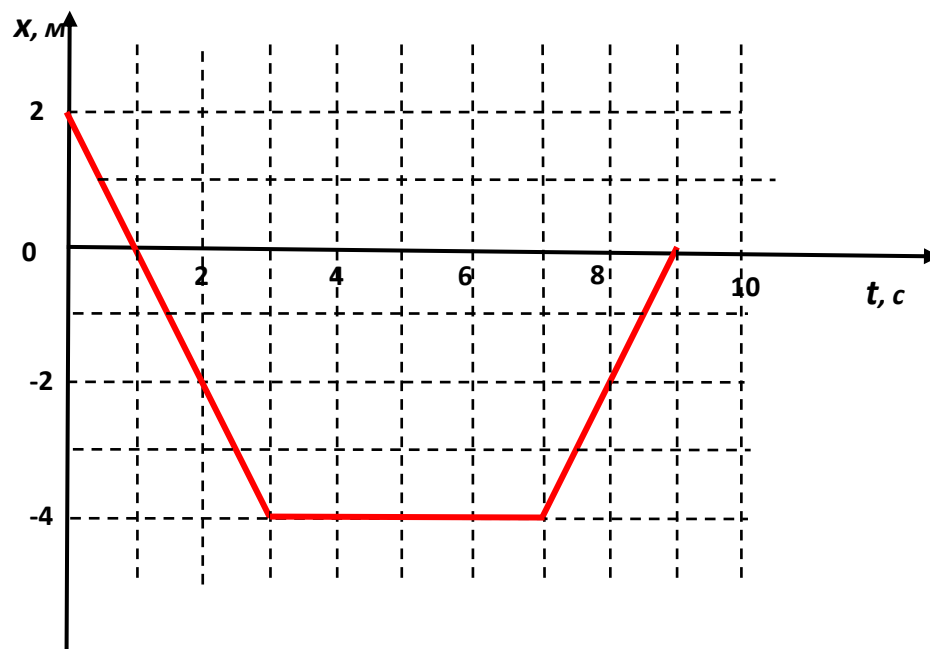
Даны уравнения движения:  $x_1 = 10t$  и  $x_2 = 6 - 2t$ .

Найти место и время встречи тел. Задачу решить графически и аналитически.



## Задача № 6

На рисунке изображен график зависимости координаты точки, движущейся вдоль оси  $Ox$ , от времени. Как двигалась точка? Постройте графики скорости, а также пути в зависимости от времени.



## Домашнее задание:

### Задача №1.

Написать уравнения движения тел, графики которых даны на рисунке

### Задача № 2

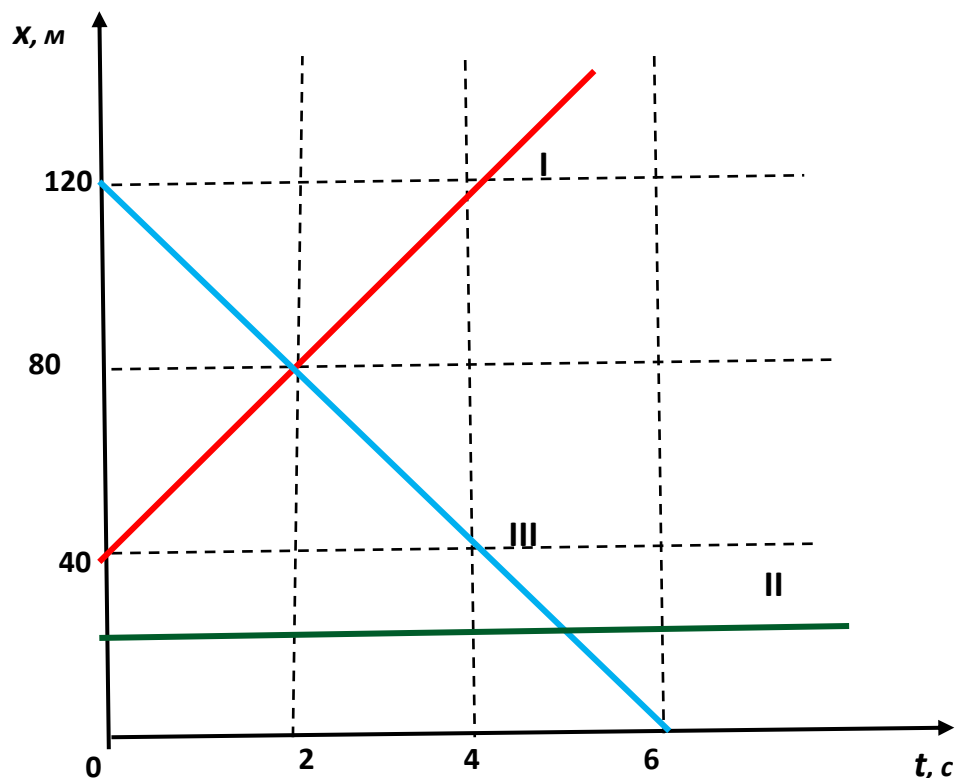
Даны уравнения движения:

$$x_1 = 3 + 2t \text{ и } x_2 = 6 + t.$$

Найти место и время встречи тел.  
Задачу решить графически и аналитически.

### Задача № 3

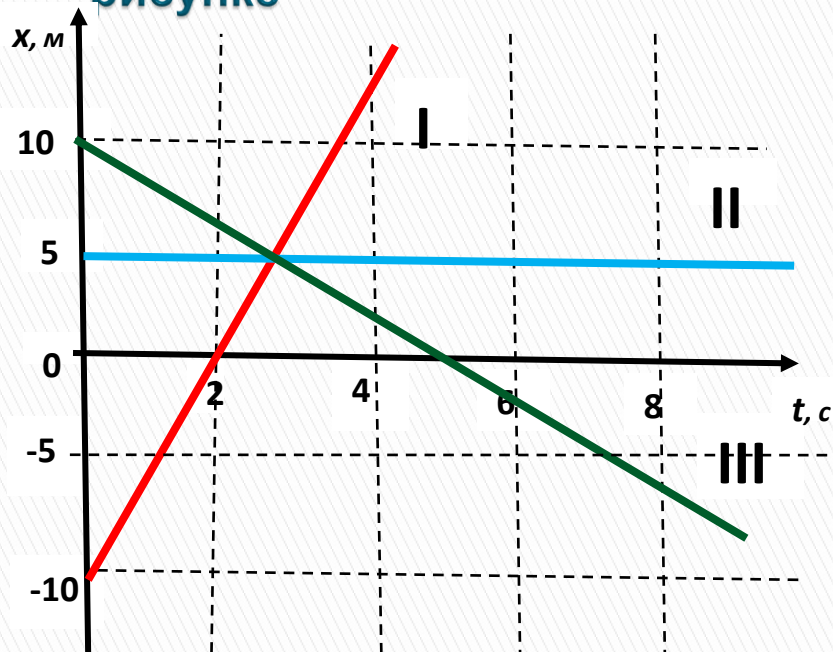
Сколько времени потребуется скорому поезду длиной 150 м, чтобы проехать мост длиной 850 м, если скорость поезда 72 км/ч?



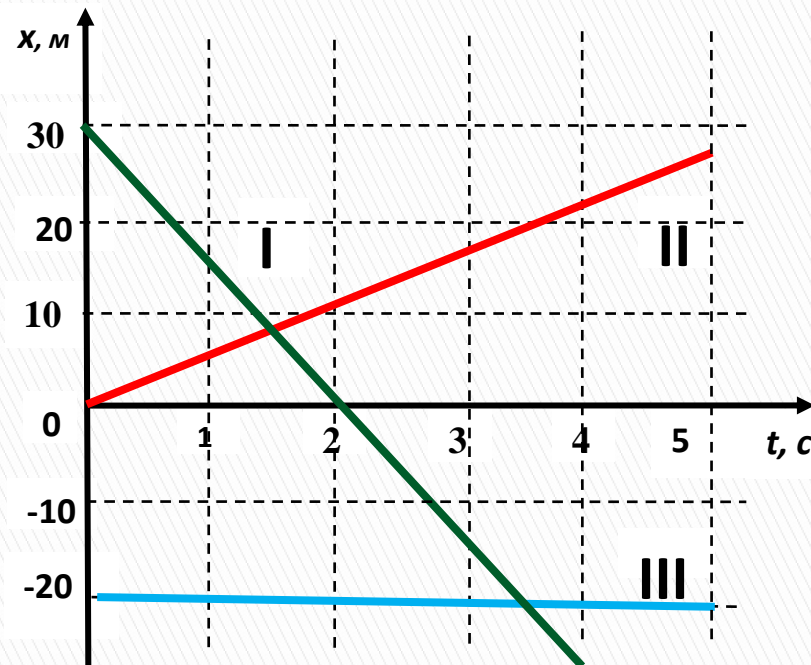


# 1 вариант

1. Написать уравнения движения тел, графики которых даны на рисунке



# 2 вариант



2. Даны уравнения движения двух тел. Найти место и время встречи.  
Задачу решить графически и аналитически.

$$x_1 = 20 - 4t \text{ и } x_2 = 10 + t$$

$$x_1 = 5t \text{ и } x_2 = 2 + t$$